

# Proceso

## Comentario al Proceso del Taller

Nombre Profesor Externo que Comenta

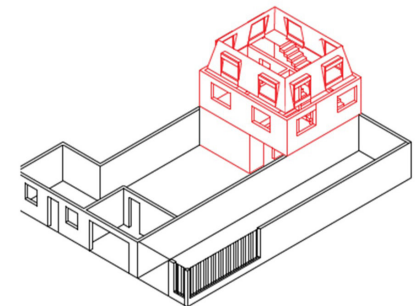
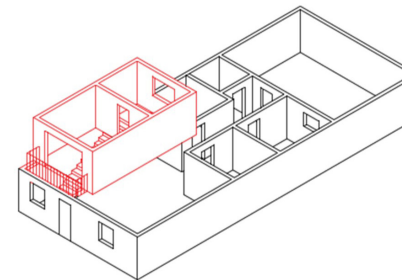
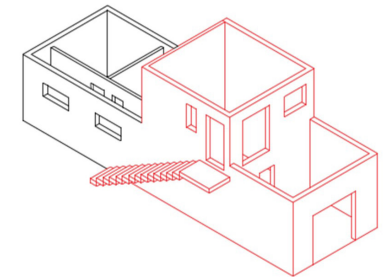
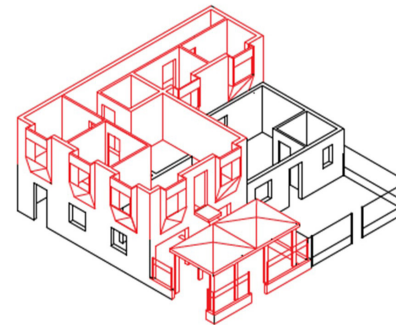
Ximenis autat estrum haritate etus destemp ellent volum arcis dolupta nectem expelenis quiassitatur si consed magnihilibus ut essed molorerum enda voloribusam hiliquos nobit et est aborepe rnation recta distrum quam quibus et repersp iendae nos ad quae saniae voluptiatus mo tende exerchit vendant aligent esciendusam accab is accupiet quis mil.

Faccus ma dolupta turibus, sandio. Nam et quiam, num fugit fugias simus, odia cus eum earum qui tecerit fuga. Nem eicit everspe ribusci lliquid magnatur sintae exceprate rem es ulpa venihilit magnis ma con est ad moloria mentia nem qui delessima volorem id que volupta nam etur res repenam.

ilignimet eaquodit voluptatiur? Quiatem. Ribusaecea ius inctur sapid et id quatetus ratur sit quia conemqui nis pro quiam iur, secto tecus versperatus ex et eariore perum, qui sit atio vere rerupti atinctibus reseceptia esto eveliqui dolor aut fugias aestio. Sapidis et, sit ad quam qui offic to ea.

vendit apeditatures inum quam ea sustrum re, coressi rerum fugiae eiciam etur ate solorpo rehenis venet aestios velibus.

Bo. Ita idus se ma quidebit mostibus diti dendigendit eatempo restia incto quas endigendam quidus volupta ectur? Quist ab invendit, sum aut quat omnis is eum earumqui optatinullam hicate vellique mil id quiam dolupta.



TALLER DE ARQUITECTURA 7

Profesores: Natalia Busch + Linda Schilling

Sección: 1

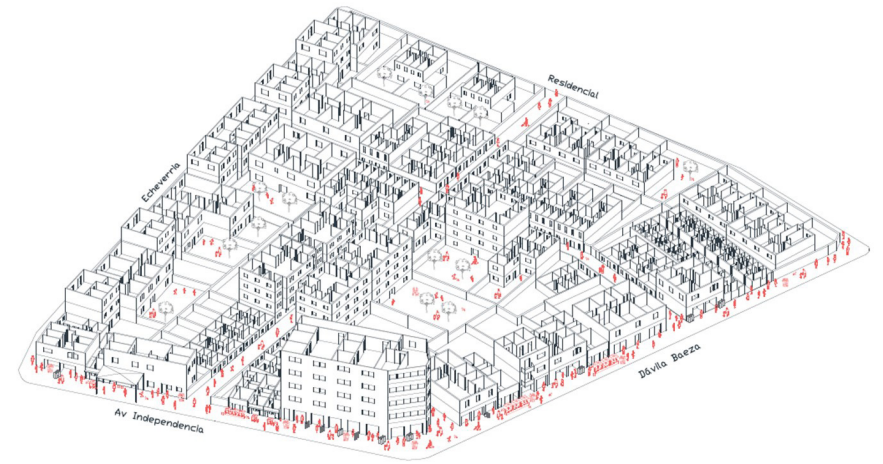
Escuela de Arquitectura UDLA

Primer semestre - 2020

Ejercicio 3, catálogo de Alteraciones Tipológicas. Comunas Pericentrales.  
Estudiantes: Katherine Poblete y Sary Perez.



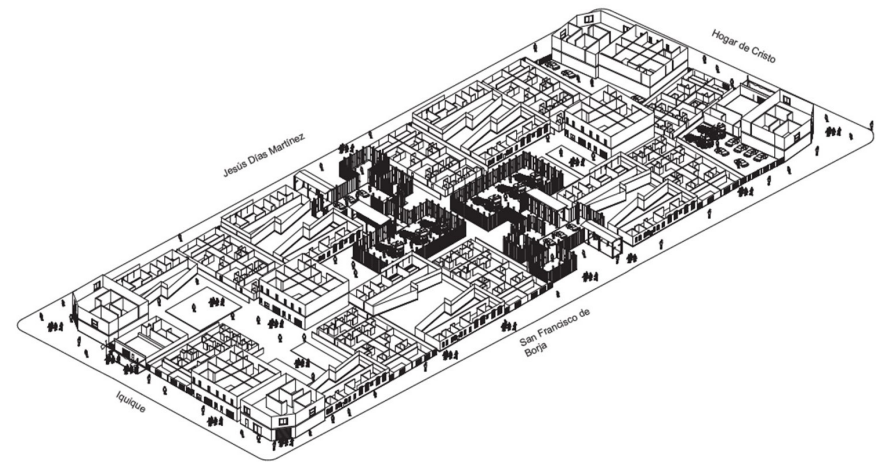
Ejercicio Catedra 1, Hibridación de Tipologías y Programas. Planta.  
 Formulación de una manzana especulativa, a través de una selección de tipologías alteradas en su forma y programa. Comuna Independencia.  
 Estudiantes: Kevin Colimil y Bastian Sepulveda.



Ejercicio Catedra 1, Hibridación de Tipologías y Programas. Isométrica.  
 Formulación de una manzana especulativa, a través de una selección de tipologías alteradas en su forma y programa. Comuna Independencia.  
 Estudiantes: Kevin Colimil y Bastián Sepúlveda.



Ejercicio Catedra 1, Hibridación de Tipologías y Programas. Planta.  
 Formulación de una manzana especulativa, a través de una selección de tipologías alteradas en su forma y programa. Comuna Estación Central.  
 Estudiantes: Isadora Torres y Ignacio Painen.



Ejercicio Catedra 1, Hibridación de Tipologías y Programas. Isométrica.  
 Formulación de una manzana especulativa, a través de una selección de tipologías alteradas en su forma y programa. Comuna Estación Central.  
 Estudiantes: Isadora Torres y Ignacio Painen.